



1

---

---

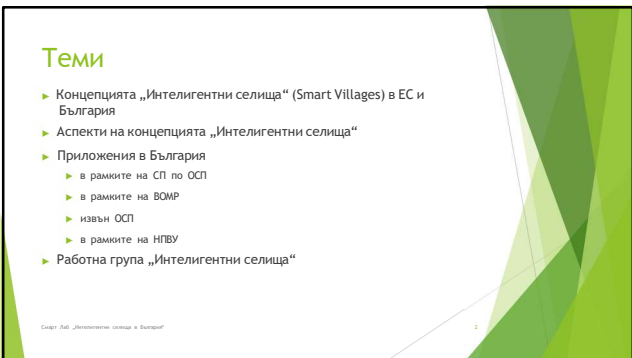
---

---

---

---

---



2

---

---

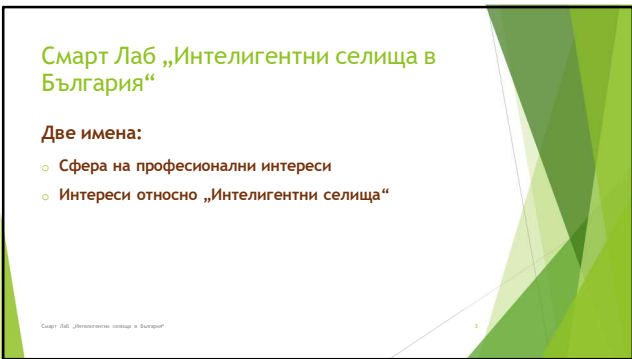
---

---

---

---

---



3

---

---

---

---

---

---

---

### Хронология в ЕС

- Smart Cities + (Smart Cities and Communities, Smart Islands, Smart Coastlines, SMARTA, ...)
- Cork 2.0 Declaration 2016
- EU action for Smart Villages 2017
- Blad Declaration for a “Smart Future of Rural Areas in EU”
- ENRD Thematic Group “Smart Villages”

Смарт Рур „Интелигентни селища в Европа“

---

---

---

---

---

---

---

---

4

### Инициативи в ЕС

- Smart eco-social villages
- The EU Smart Village Project
- Smart Rural 21
- Smart Rural 27
- Национални инициативи
  - Smart Countryside - Finland
  - Digital Villages Platform - Germany

Смарт Рур „Интелигентни селища в Европа“

---

---

---

---

---

---

---

---

5

### Инициативи в България

- Smart Rural 21
  - ФБ страница & група
    - Smart Villages в България? [www.facebook.com/groups/BGsmartvillages](http://www.facebook.com/groups/BGsmartvillages)
    - Smart Rural Project BG @SmartRuralProjectBG
  - Пилотни селища
- Smart Rural 27
  - Заинтересовани страни
  - Работна група?
- Местни инициативи & общности

Смарт Рур „Интелигентни селища в Европа“

---

---

---

---

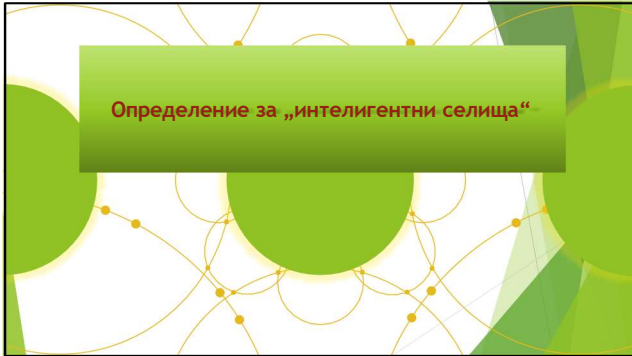
---

---

---

---

6



7

---

---

---

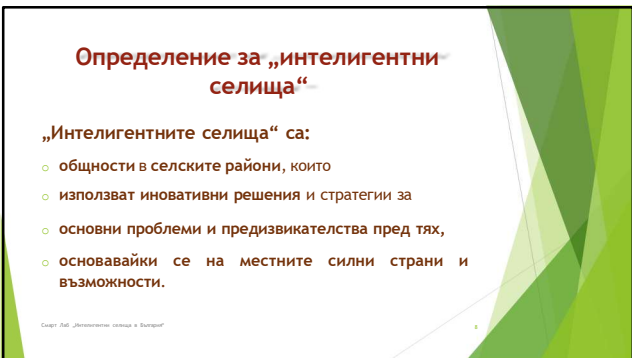
---

---

---

---

---



8

---

---

---

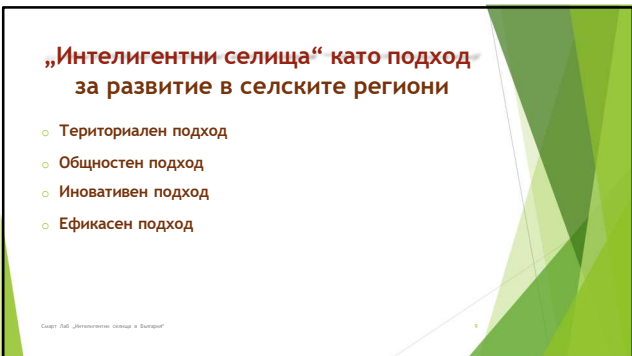
---

---

---

---

---



9

---

---

---

---

---

---

---

---

**Подход за развитие в селските региони**

- Отдолу нагоре
- Проактивен подход
- Партньорски подход
- Визионерски подход
- Не е подход за оцеляване?

Смарт Рур „Дигиталните селища в Европа“

---

---

---

---

---

---

---

---

10

**Общностен подход**

- Партиципативен/съчастнически
- Мобилизиране на местните общности
- Партиране извън местната общност
- Колабориране - Споделяне на ресурси
- Насочен към каузи
- Не е административен?

Смарт Рур „Дигиталните селища в Европа“

---

---

---

---

---

---

---

---

11

**Териториален подход**

- едно или няколко селища
- без ограничения по отношение на административните граници или броя на жителите (основава се на общностната идентичност)
- различни видове профил на селищата
  - ▶ „Земеделски“
  - ▶ Планински
  - ▶ Крайбрежни
  - ▶ „Градски“

Смарт Рур „Дигиталните селища в Европа“

---

---

---

---

---

---

---

---

12

**Иновативен подход**

„Интелигентните селища“ прилагат иновативни („интелигентни“) решения и стратегии

- цифрови
- технологични
- социални

Смарт Ръб „Интелигентни селища“ в България

---

---

---

---

---

---

---

---

13

**Проблеми и предизвикателства пред селищата в селските региони**

- Демографски
  - Обезлюдяване
  - Застаряване
- Икономически
  - Безработица
  - Ниски доходи
- Екологични
- Социални
  - Изолiranost
  - Ограничен достъп

Смарт Ръб „Интелигентни селища“ в България

---

---

---

---

---

---

---

---

14

**Иновативни решения и стратегии**

---

---

---

---

---

---

---

---

15

### Социални иновации

- Група от хора :
  - възприемащи предизвикателствата пред дадена общност като възможности за развитие
  - търсеци нови подходи за решаване на местни проблеми
  - търсеци промяна чрез активно включване на общността
  - търсеци нова форма на организиране
  - търсеци промяна в социалните практики

Смарт Риб „Дигиталните селски в Европа“

---

---

---

---

---

---

---

---

16

### Технологични иновации

Прилагане на нови технологии за решаване на местни проблеми в различни сфери:

- Осигуряване на енергия
- Хранителната верига
- Среда за живеене
- Основни услуги

Смарт Риб „Дигиталните селски в Европа“

---

---

---

---

---

---

---

---

17

### Цифрови иновации

Прилагане на нови подходи чрез използване на ИТ технологии и Интернет

- Е-услуги
- Използване на бази данни

Смарт Риб „Дигиталните селски в Европа“

---

---

---

---

---

---

---

---

18

**Решения и стратегии за развитие**

**Свързаност:**

- цифрова,
- транспортна,
- комуникационна,
- регионална (град - село)

Смарт Риб „Дигиталните селски в Европа“

---

---

---

---

---

---

---

19

**Решения и стратегии за развитие**

**Достъп до услуги в сферата на:**

- здравеопазване,
- образование,
- обучение

Смарт Риб „Дигиталните селски в Европа“

---

---

---

---

---

---

---

20

**Решения и стратегии за развитие**

**Икономика и предприемачество**

- електронна търговия
- развитие на къси вериги за доставки на храни,
- развитие на кръгова икономика,
- туризъм

Смарт Риб „Дигиталните селски в Европа“

---

---

---

---

---

---

---

21

**Решения и стратегии за развитие**

**Екологията:**

- използване на възобновяемите енергии,
- адаптиране към изменението на климата
- опазване на околната среда и биологичното разнообразие,

Смарт Рур „Изключителна територия в Европа“

---

---

---

---

---

---

---

---

22

**Решения и стратегии за мобилизиране на ресурси**

**Разширяване на местната общност за конкретни каузи**

- Привличане на нови жители - постоянни или сезонни
- Включване на местната диаспора
- Привличане на симпатизанти

Смарт Рур „Изключителна територия в Европа“

---

---

---

---

---

---

---

---

23

**Решения и стратегии за мобилизиране на ресурси**

**Споделяне на ресурси в постигането на общи каузи със заинтересовани страни извън общността**

- Партниране с други общности за решаване на общи проблеми
- Партниране с друг тип заинтересовани страни за решаване на конкретни проблеми
- Работа в мрежа за обмен на опит, ноу хау и съвместно обучение (peer-to-peer)

Смарт Рур „Изключителна територия в Европа“

---

---

---

---

---

---

---

---

24



**Решения и стратегии за мобилизиране на ресурси**

**Споделяне на ресурси в постигането на общи каузи в общността - Колабориране**

- Общностна икономика
- Коопериране
- Споделяне на ресурси в общността
  - Споделяне на пространство
  - Споделяне на „инструменти“
  - Споделен транспорт

Смарт Рур „Дигитални селски икономики в България“

---

---

---

---

---

---

---

---

25

**Селските региони в България**

---

---

---

---

---

---

---

---

26

**Селските райони в България**

**Селските райони в България**

- съставляват 4/5 от територията на България, но 1/4 от населението живее в тях
- България е най-бедната страна в ЕС и сред петте региона на ЕС с БВП на глава от населението под 50% от средната стойност за ЕС, три са в България.
- България е с най-висок дял (в ЕС) от населението в селските райони, което живее в домакинства, изложени на риск от бедност или социално изключване (1/2 от домакинствата)
- Повечето от българските селски райони са маргинализирани/в неравностойно положение

Смарт Рур „Дигитални селски икономики в България“

---

---

---

---

---

---

---

---

27

### Селските райони в България

Селските райони в България

- Населението на България е намаляло от около 9 милиона в края на 80-те години, до по-малко от 7 милиона.
- България е на първо място в света (заедно с Литва) за най-бързо намаляващо се население в света
- Депопулацията в селските райони е следствие на високата смъртност, застаряване на населението, вътрешната миграция на младите хора към градовете и влошаващите се нива на местно развитие

Смет. Общ. Депопулацията навсякъде в България

---

---

---

---

---

---

---

---

28

### Селските райони в България

Според индекса на цифровата икономика на ЕС (DESI)

- България е на 26-то място в ЕС с общ резултат от 36,8 в сравнение със средния резултат за ЕС е 50,7
- относно човешкия капитал нивото на България е с най-нисък ранг в ЕС (едва 29% от общото българско население спрямо средно за ЕС 56%).
- България е на 26-то място и с едва 59 % широколентова свързаност на домакинствата, при средно за ЕС - 77%
- България изостава и в достъпа до високоскоростен фиксиран широколентов интернет от най-малко 100 Mbps (15% - средно за ЕС от 34 %)

Смет. Общ. Депопулацията навсякъде в България

---

---

---

---

---

---

---

---

29

### Подкрепа за интелигентни селища в ЕС

---

---

---

---

---

---

---

---

30

### ПОДКРЕПА ЧРЕЗ ОСП

Десет основни цели на ОСП

1. осигуряване на справедливи доходи на земеделските стопани;
2. повишаване на конкурентоспособността;
3. подобряване на позицията на земеделските стопани във веригата за доставки на храни;
4. действия за борба с изменението на климата;
5. грижа за околната среда;
6. опазване на ландшафта и биологичното разнообразие;
7. подпомагане на смяната на поколенията;
8. жизнеспособни селски райони;
9. запазване на качеството на храните и здравето;
10. стимулиране на знанията и иновациите.

Същезначимостта на ОСП в България

---

---

---

---

---

---

---

---

31

### Десетте основни цели на ОСП

Същезначимостта на ОСП в България

---

---

---

---

---

---

---

---

32

### ПОДКРЕПА ЧРЕЗ ОСП

Държавите членки определят цели и интервенции за проектиране в СП на ОСП

- Според SWOT анализ и оценка на нуждите
- С принос към една или повече от целите

Интелигентните селища могат да се подпомагат в рамките на интервенции за:

- сътрудничество,
- инвестиции
- основни услуги/местна инфраструктура
- WOMP/ЛИДЕР

Същезначимостта на ОСП в България

---

---

---

---

---

---

---

---

33

**ПОДКРЕПА ЧРЕЗ ПОЛИТИКАТА НА СБЛИЖАВАНЕ 2021–2027**

- Европейски фонд за регионално развитие (ЕФРР)
- Кохезионен фонд
- Европейски социален фонд + (ЕСФ+)
- Европейски фонд за морско дело, рибарство и аквакултури (ЕМФАР)
- Фонд "Справедлив преход" (JFT)

Съвет за икономически съвет в България

---

---

---

---

---

---

---

---

34

**Подкрепа за интелигентни селища в БГ?**

**Дискусия**

---

---

---

---

---

---

---

---

35